

UCHWAŁA NR XLII/224/10  
RADY GMINY MARCINOWICE  
z dnia 30 czerwca 2010 roku

w sprawie przystąpienia do sporządzenia zmiany Studium Uwarunkowań i Kierunków  
Zagospodarowania Przestrzennego Gminy Marciniowice.

Na podstawie art. 18, ust. 2, pkt 5 ustawy z dnia 8 marca 1990 roku o samorządzie gminnym (Dz.U. z 2001 roku nr 142, poz. 1591 z późniejszymi zmianami) i art. 9, ust. 1 ustawy z dnia 27 marca 2003 roku o planowaniu i zagospodarowaniu przestrzennym (Dz.U. z 2003 roku nr 80, poz. 717 z późniejszymi zmianami) Rada Gminy Marciniowice uchwala:

§ 1

Przystępuje się do sporządzenia zmiany Studium Uwarunkowań i Kierunków Zagospodarowania Przestrzennego Gminy Marciniowice zatwierdzonego uchwałą nr XXXV/182/09 z dnia 17 grudnia 2009 roku dla obszarów A11, K14, części K10, części H29, części H16.

§2

Granice obszarów przeznaczonych do zmiany studium określono na trzech załącznikach graficznych stanowiących integralną część uchwały.

§ 3

Wykonanie uchwały powierza się Wójtowi Gminy Marciniowice.

§ 4

Uchwała wchodzi w życie z dniem podjęcia i w tym dniu podlega ogłoszeniu na tablicy ogłoszeń Urzędu Gminy Marciniowice.

WICEPRZEWODNICZACY  
Rady Gminy  
( - ) Robert Horodyski

## UZASADNIENIE

Zgodnie z art.9 ust.1 Ustawy o planowaniu i zagospodarowaniu przestrzennym z dnia 27 marca 2003 r. ( Dz. U. Nr 80 poz. 717 z dnia 10 maja 2003r. z późniejszymi zmianami ) Rada Gminy Marcinowice podejmuje uchwałę o przystąpieniu do sporządzenia zmiany studium uwarunkowań i kierunków zagospodarowania przestrzennego gminy Marcinowice rozpoczynając procedurę planistyczną zgodną z art. 11 w/w ustawy .

Przystąpienie do sporządzenia zmiany studium dokonuje się ze względu na rosnące zapotrzebowanie na tereny przeznaczone pod inwestycje i zabudowę mieszkaniowo – usługową.

Zmianą studium zostały objęte obszary:

A11 – z przeznaczeniem na teren eksploatacji kopalni – eksploatacja kaolinu.

K14 – wprowadzenie możliwości zabudowy towarzyszącej dla kopalni.

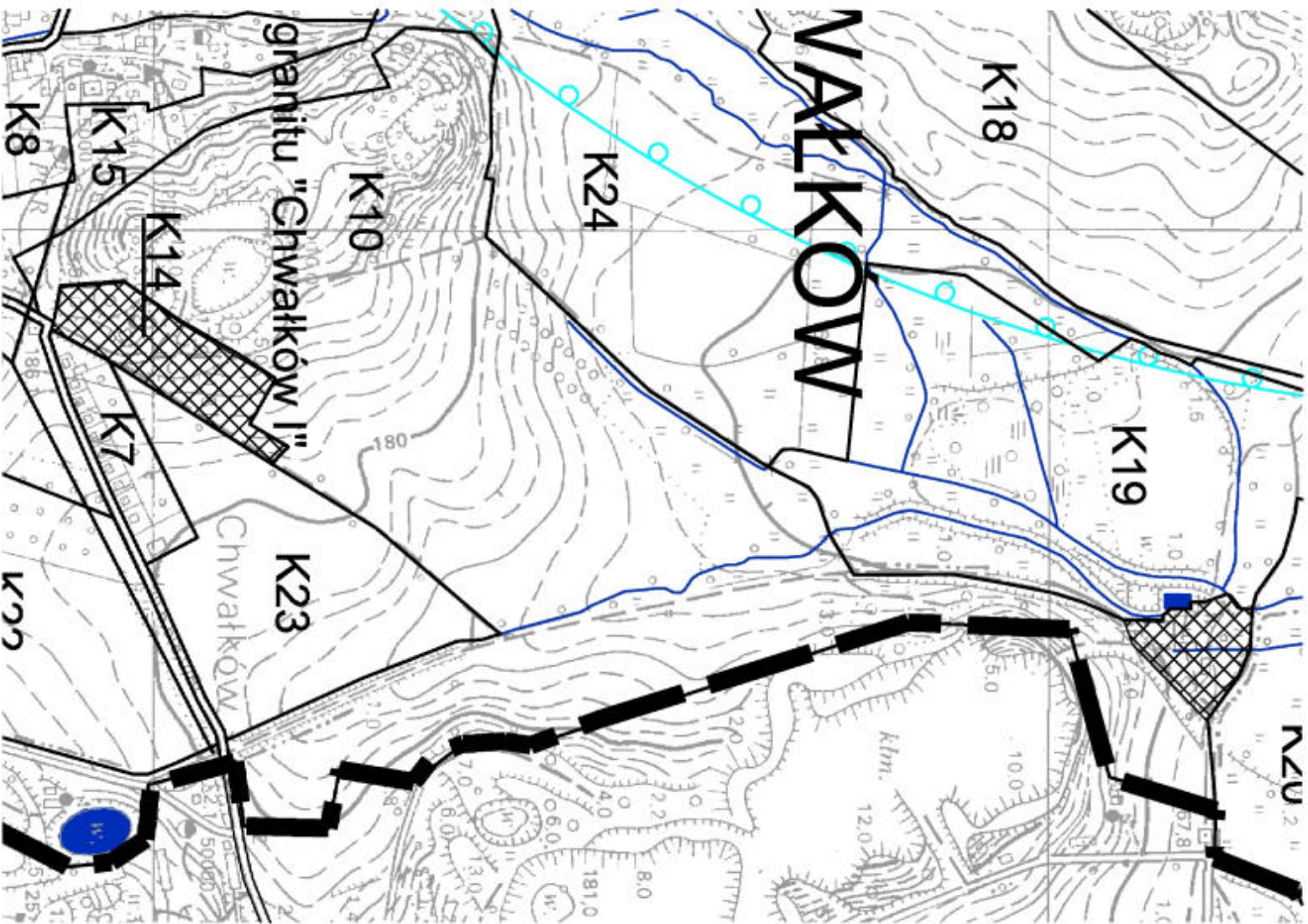
K10 – wprowadzenie możliwości zabudowy zagrodowej na działce 175/3 w Chwałkowie.

H29 – wprowadzenie możliwości zabudowy mieszkaniowej na działkach 364 - 382 w Szczepanowie.

H16 – wprowadzenie możliwości zabudowy mieszkaniowej na części działki 155/1.

Przedmiotowa zmiana polega na wprowadzeniu korekt w zapisach uchwały i rysunku studium, które stworzą warunki dla efektywnego rozwoju gminy. Korekty te nie wpłyną na uwarunkowania zawarte w studium.

Załącznik nr 1  
do Uchwały nr .....  
Rady Gminy Marcinowice  
z dnia .....



skala 1:5000



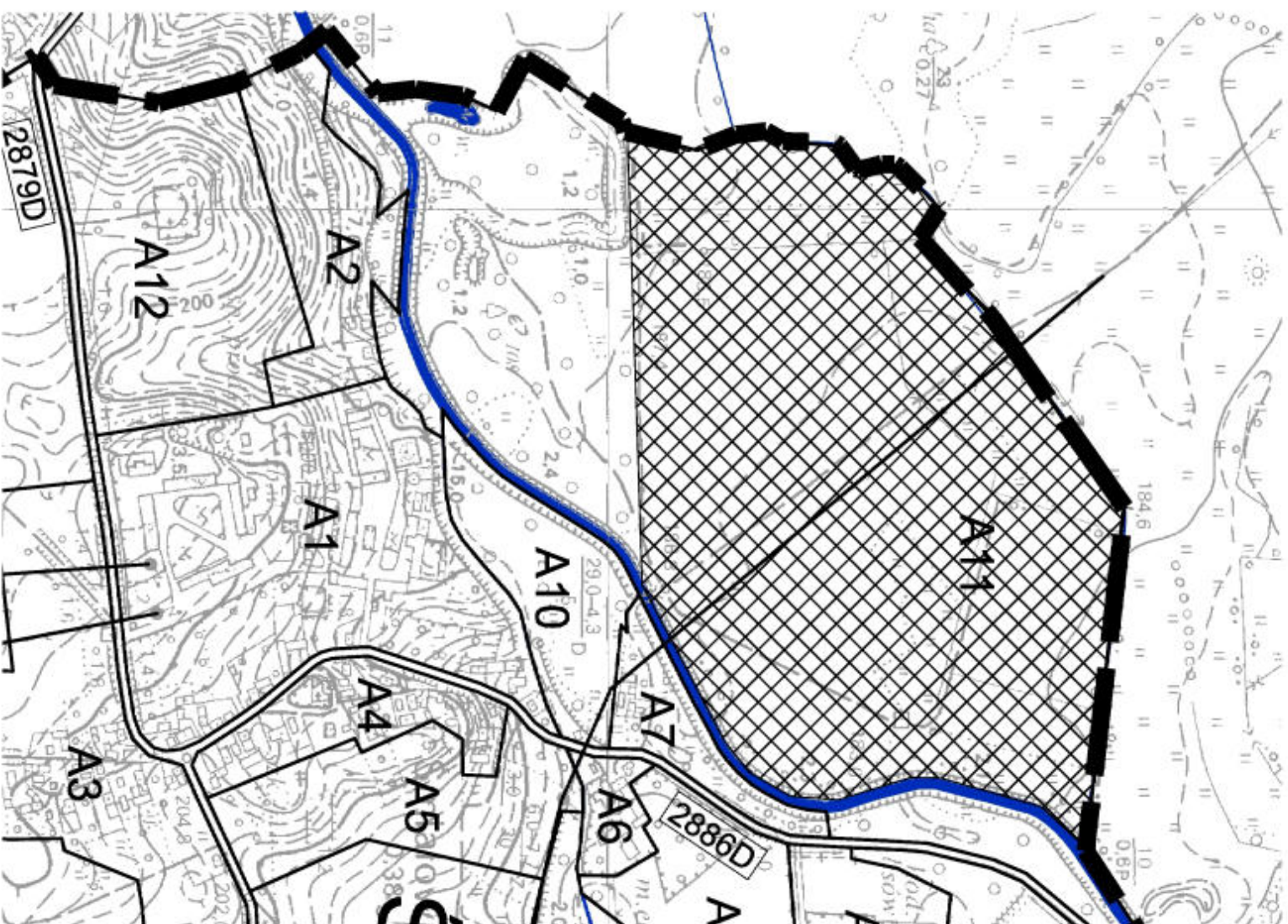
obszar objęty zmianą studium

Załącznik nr 2  
do Uchwały nr .....  
Rady Gminy Marcinowice  
z dnia .....

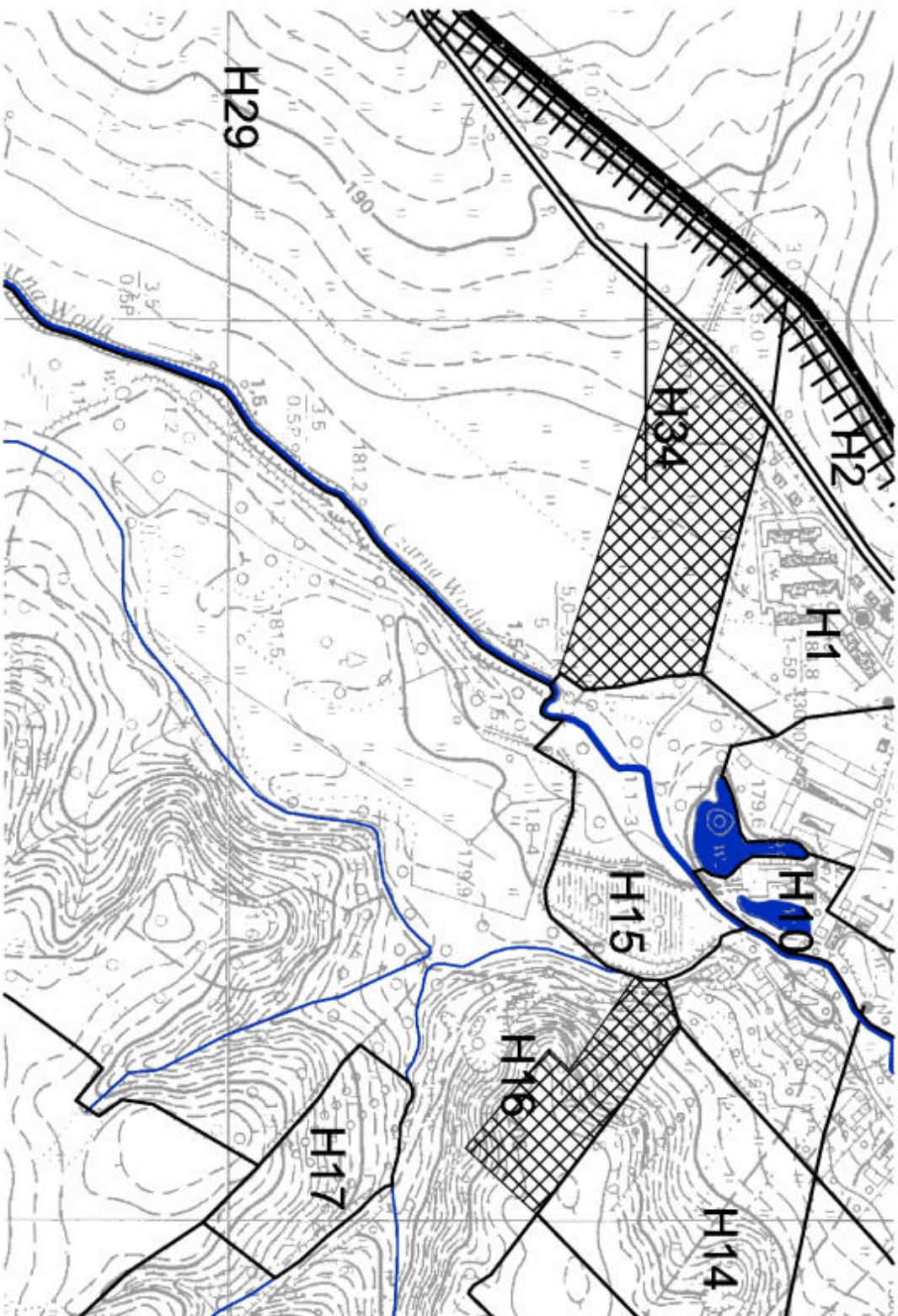


skala 1:5000

obszar objęty zmianą studium



Załącznik nr 3  
do Uchwały nr .....  
Rady Gminy Marcinowice  
z dnia .....



skala 1:5000



obszar objęty zmianą studium