

LI NIĄ PRZERYWANĄ MOŻE SŁUŻYĆ DO OPRACOWANIA PROJEKTÓW TECHNICZNYCH UZGADNIANYCH PRZEZ ZUDP

MAPA ZASADNICZA
skala 1 : 1000
dla celów projektowych

Jerzy Hasek – geodeta uprawniony
 na podstawie mapy zasadniczej oraz
 operatu ewidencji gruntów
 w Świdnicy

65 Pozłom odniesienia – Kronsztad
 mapie zgodne z operatem ewidencji
 gruntów.

nr mapy: 462.423.033, 031

STAROSTA ŚWIDNICKI
 Powiatowe Biuro Geodezji i Katastru

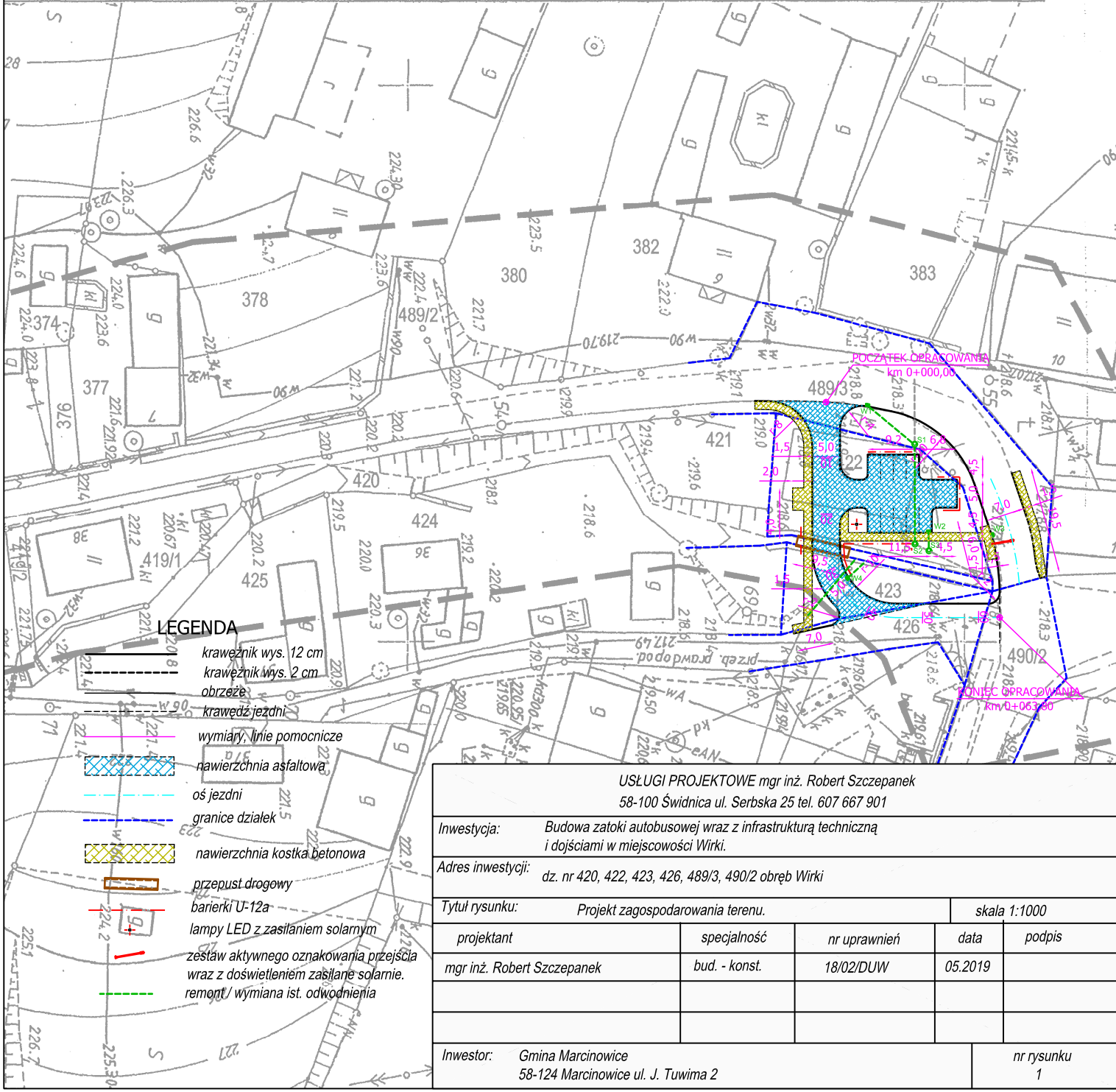
W obszarze oznaczonym linią
 potwierdzono w terenie aktualność
 treści mapy zasadniczej. Dokumenty
 potwierdzające aktualność mapy
 przyjęto do zasobu w dniu **03.02.2010**
 i zaewidencjonowano pod nr **12/10**
 Niniejsza mapa może służyć do celów
 projektowych.

Projektowane obiekty budowlane wy-
 magające pozwolenia na budowę pod-
 legają wytyczeniu i inwentaryzacji po-
 wykonawczej przez jednostki upraw-
 nione do wykonywania prac geodezyjnych.

03.02.2010
 Świdnica, dn. 02.02.2010

Aktualizację mapy wykonał
 w miesiącu – luty 2010

w ramach zlecenia:
DZ 685/2010
KERG 589-12/2010



USŁUGI PROJEKTOWE mgr inż. Robert Szczepanek 58-100 Świdnica ul. Serbska 25 tel. 607 667 901				
Inwestycja:		Budowa zatoki autobusowej wraz z infrastrukturą techniczną i dojściami w miejscowości Wirki.		
Adres inwestycji:		dz. nr 420, 422, 423, 426, 489/3, 490/2 obręb Wirki		
Tytuł rysunku:		Projekt zagospodarowania terenu.		skala 1:1000
projektant	specjalność	nr uprawnień	data	podpis
mgr inż. Robert Szczepanek	bud. - konst.	18/02/DUW	05.2019	
Inwestor: Gmina Marcinowice 58-124 Marcinowice ul. J. Tuwima 2				nr rysunku 1