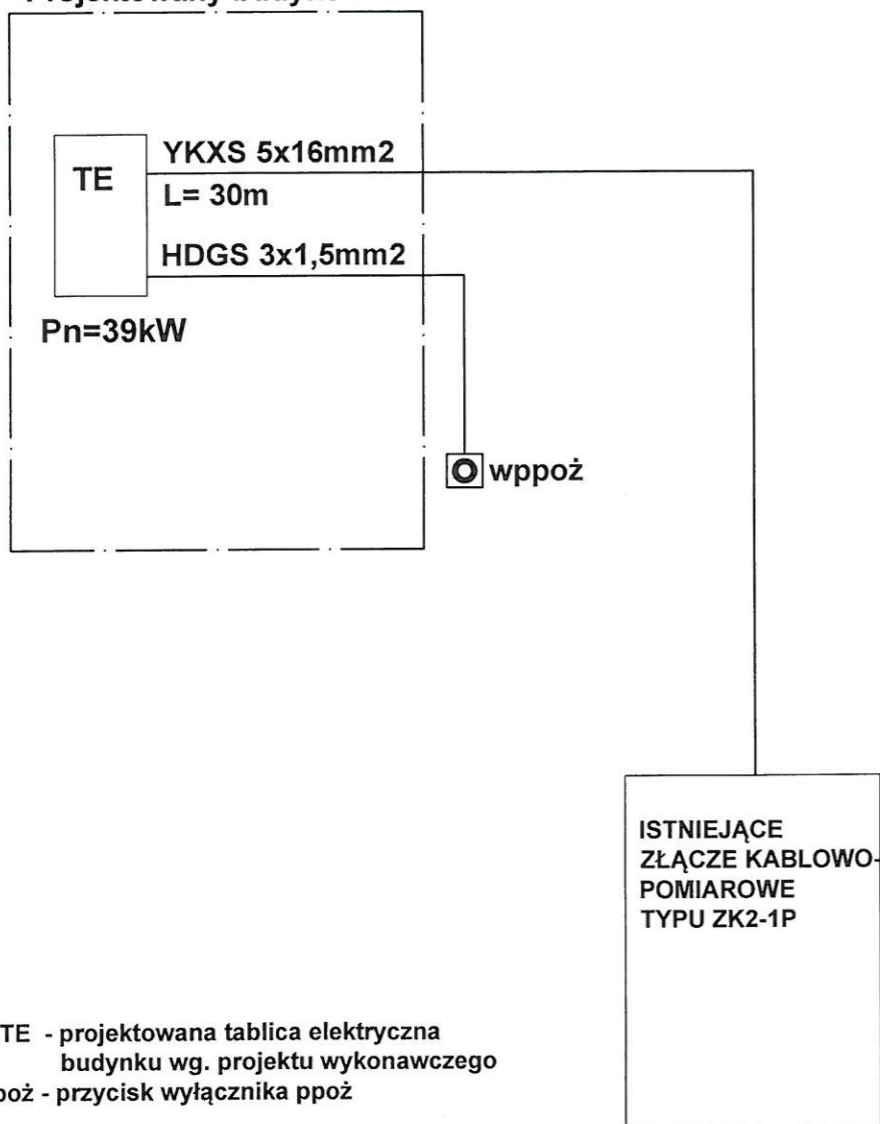


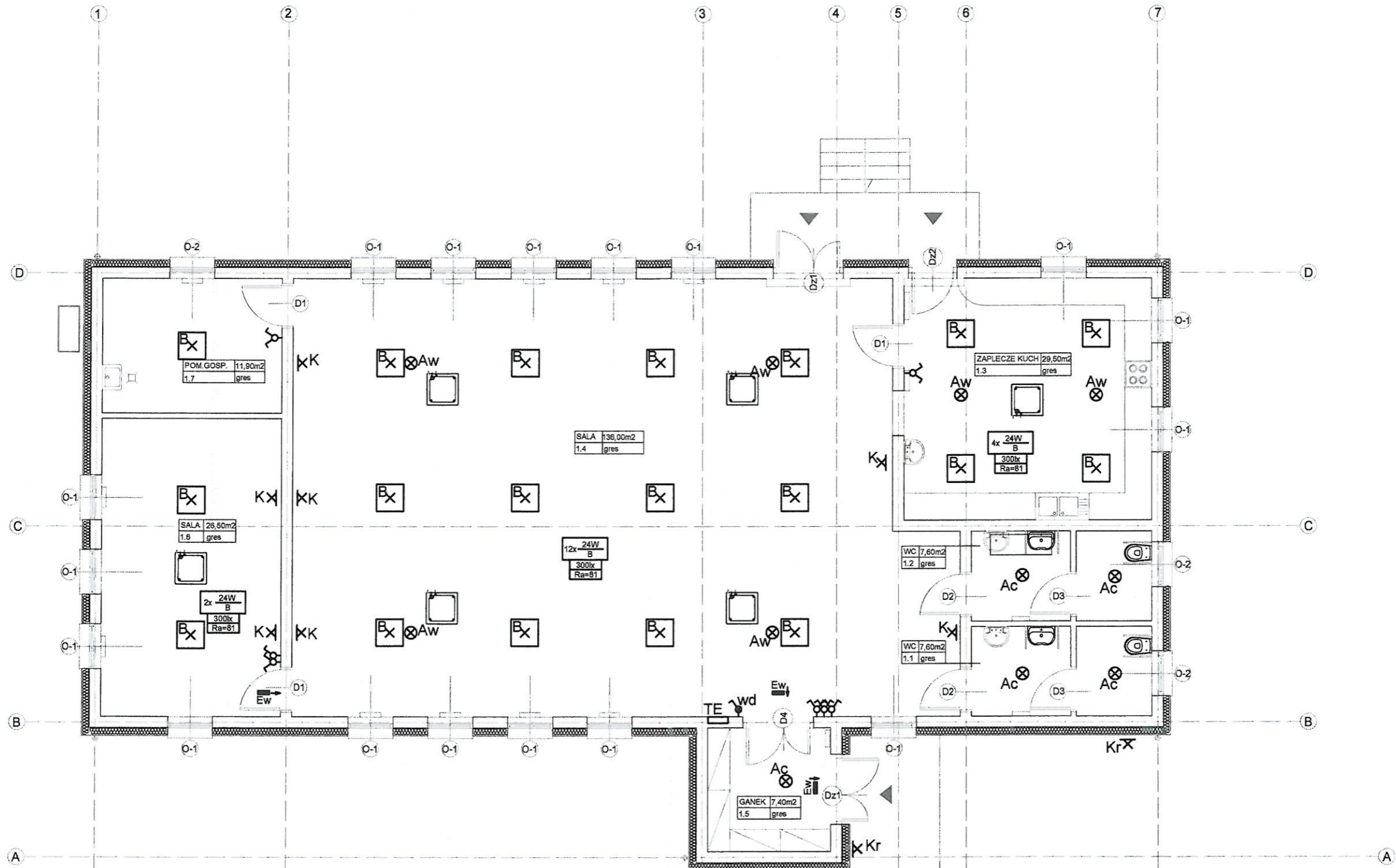
TOM-IV- PROJEKT INSTALACJI ELEKTRYCZNEJ .

Projektowany budynek



TE - projektowana tablica elektryczna
budyńku wg. projektu wykonawczego
wppoż - przycisk wyłącznika ppoż

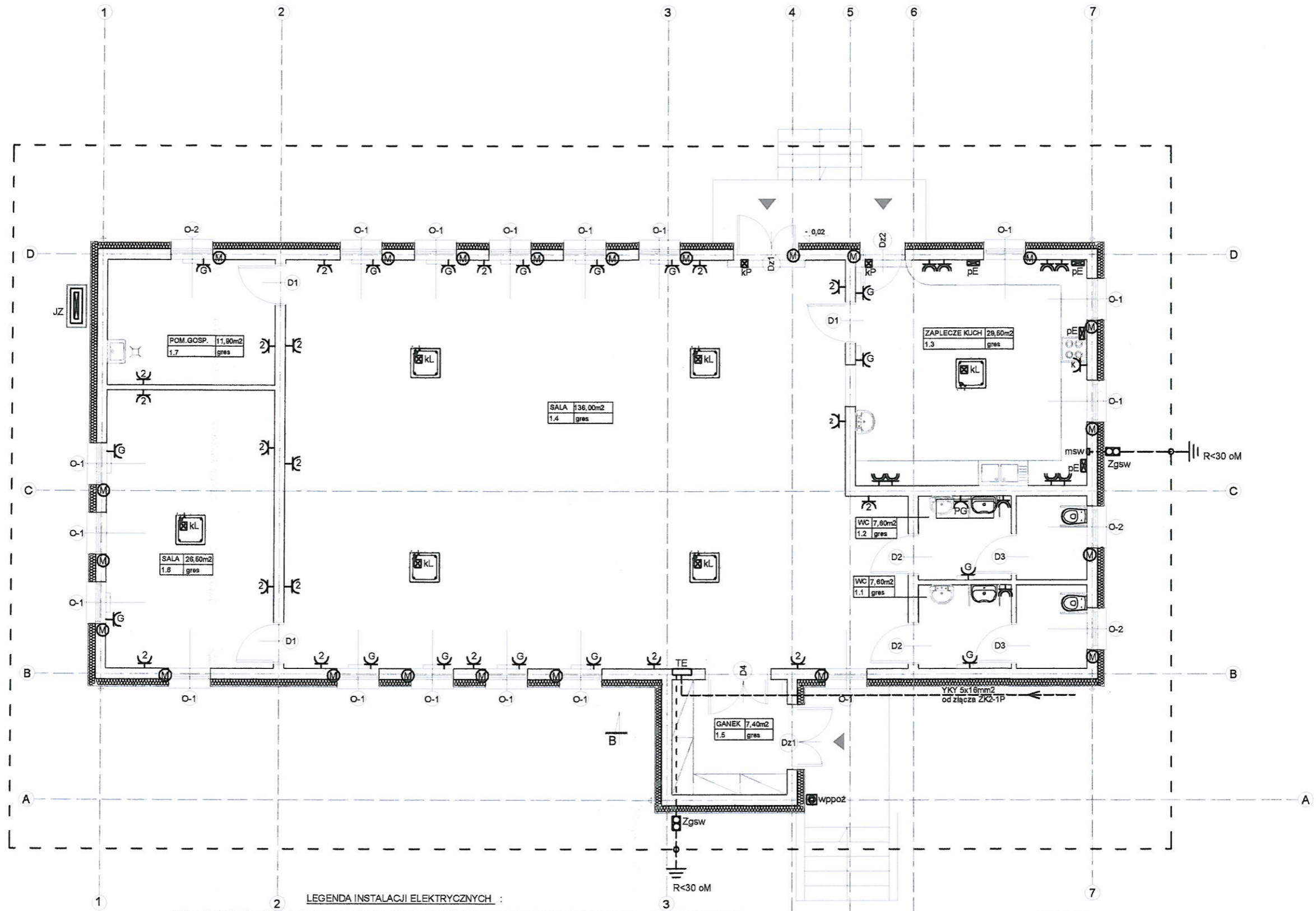
"Architeam" Mierczyce 77-59-430 Wądroże Wielkie www.architeam.com.pl; architeam@op.pl; tel.0607-208-615			
obiekt: Centrum integracji, kultury i sportu w Strzelcach Strzelce dz.nr 254, część dz.nr 501/4 obręb 0012 Strzelce			
temat: SCHEMAT ZASILANIA OBIEKTU		SKALA	
data 11.2016	stadium: PB	branża:elektryczna	nr rysunku:
projektował:	mgr inż. Robert Myrlak nr uprawnień:130/DOS/06	podpis: 	E-1
sprawił:	mgr inż. Remigiusz Mydlikowski nr uprawnień:DOŚ/0188/PWBE/16		



LEGENDA INSTALACJI OŚWIETLIOWEJ:

- Ac - oprawa nasufitowa LED 12W, 1050lm, IP40 z czujnikiem obecności
 - Aw - oprawa nasufitowa LED 6W, 500lm, IP54 z modułem awaryjnym 1h
 - B - oprawa nasufitowa LED 24W, 2050lm, IP40
 - K - oprawa kinkietowa LED 12W, 1050lm, IP40
 - Kr - oprawa kinkietowa LED 12W, 1050lm, IP65 z czujnikiem ruchu
 - Ew - oprawa ewakuacyjna z piktogramem
-
- łącznik 1-bieg. , 10A/230V
 - łącznik 1-bieg. , 10A/230V z diodą załączanie oświetlenia więzby dachowej
 - łącznik świecznikowy , 10A/230V
 - instalację oświetleniową w budynku wykonać przewodem YDYżo 3x1,5mm2-750/450V p/t

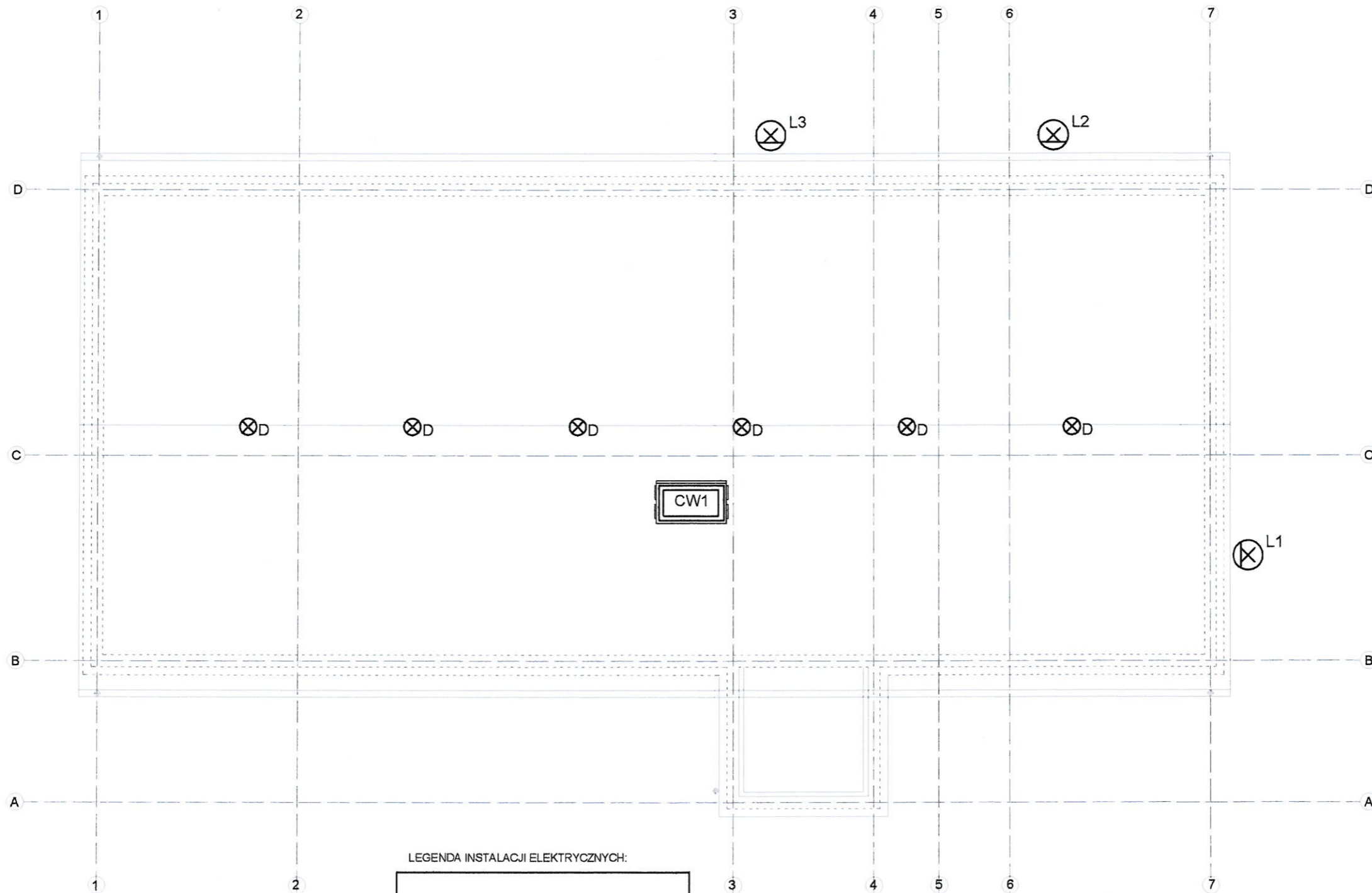
"Architeam" Mierzyce 77;59-430 Wądroże Wielkie www.architeam.com.pl; architeam@op.pl; tel.0607-208-615			
obiekt: Centrum integracji, kultury i sportu w Strzelcach Strzelce dz.nr 254, część dz.nr 501/4 obręb 0012 Strzelce			
temat: RZUT PARTERU-instalacja oświetleniowa			SKALA 1:100
data 11.2016	stadium: PB	branża:elektryczna	nr rysunku:
projektował:	mgr inż. Robert Myrlak nr uprawnień:130/DOS/06		E-2
sprawdził:	mgr inż. Remigiusz Mydlkowski nr uprawnień:DOŚ/0188/PWBE/16		



LEGENDA INSTALACJI ELEKTRYCZNYCH :

TE	tablica elektryczna budynku		wppoż	- przycisk wyłącznika ppoż
	gniazda grzejników elektrycznych	16A/230V		- instalację gniazd wtykowych 230V wkonać przewodem YDYzo 3x2,5mm ²
	gniazda wtyczkowe podwójne	16A/230V		- instalację siłową 400V wykonać przewodem YDYzo 5x4mm ²
	gniazda wtyczkowe IP44	16A/230V		- uziom otokowy wykonany taśmą stalową ocynkowaną FeZn 25 x4mm
	gniazdo podgrzewacza wody	16A/230V		- główne szyny wyrównawcze wykonane taśmą stalową ocynkowaną FeZn 20 x3mm
	gniazdo okapu kuchennego	16A/230V	Zgsw	- złącza kontrolne instalacji wyrównawczej
	punk siłowy (puszka)	16A/400V	msw	- miejscowa szyna wyrównawcza
JZ	jednostka zewnętrzna klimatyzacji	Un=400V, Pn=10kW		
KL	jednostka wewnętrzna klimatyzacji	Un=230V		
KP	kurtyna powietrzna "zimna"	Un=230V		
	napędy żaluzji okiennych	Un=230V		

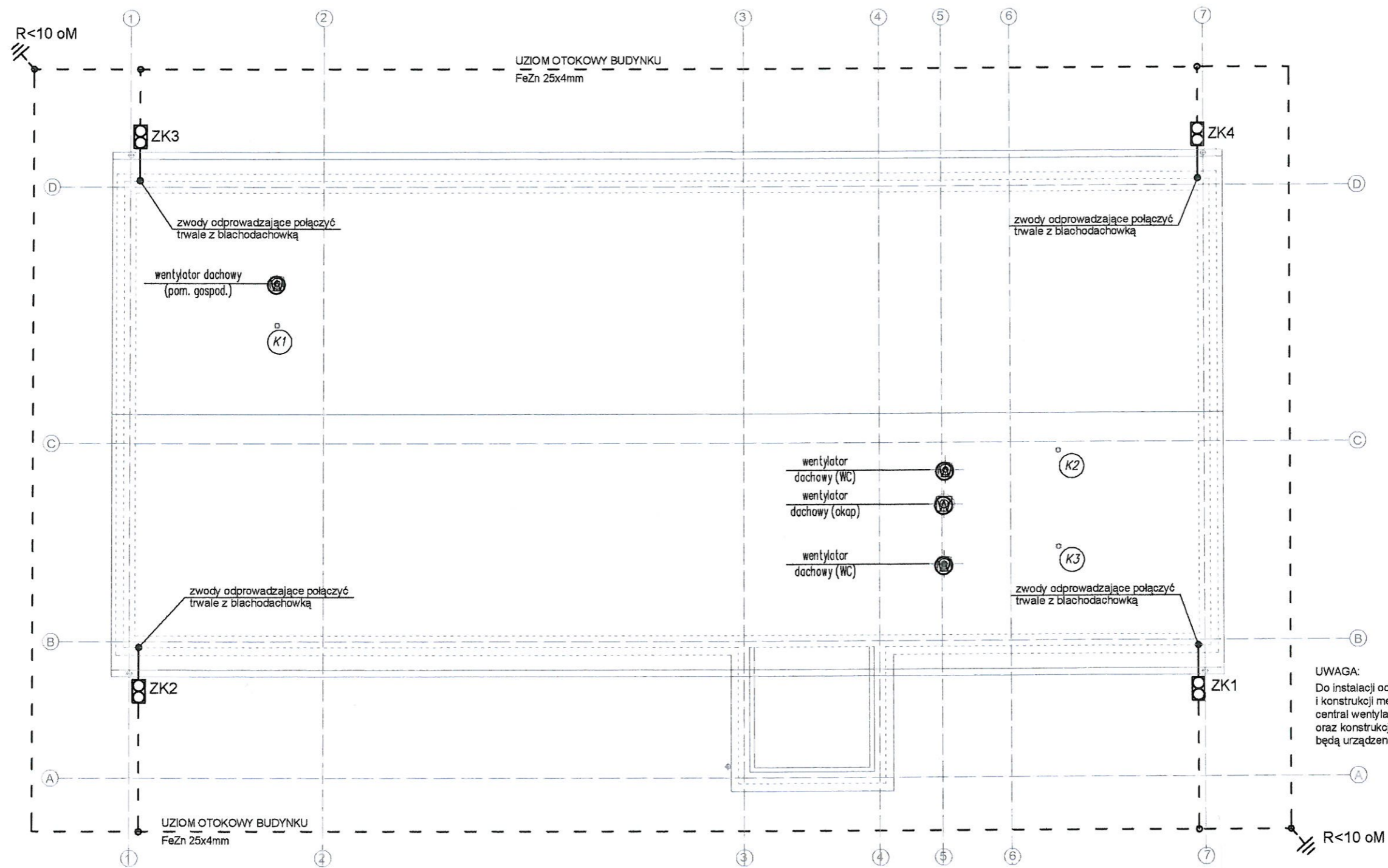
"Architeam" Mierzyce 77;59-430 Wądroże Wielkie www.architeam.com.pl; architeam@cp.pl; tel.0607-208-615			
obiekt: Centrum integracji, kultury i sportu w Strzelcach Strzelce dz.nr 254, część dz.nr 501/4 obręb 0012 Strzelce			
temat: RZUT PARTERU-instalacje elektryczne			SKALA 1:100
data 11.2016	stadium: PB	branża: elektryczna	nr rysunku:
projektował: mgr inż. Robert Myriak nr uprawnień: 130/DOS/06	podpis:	E-3	
sprawdził: mgr inż. Remigiusz Mydlikowski nr uprawnień: DOŚ/0188/PWBE/16	podpis:		



LEGENDA INSTALACJI ELEKTRYCZNYCH:

- L1 - projektor oświetleniowy LED 35W, 2800lm, IP65 z czujnikiem zmierzchowym, zamontowany naściennie na wys. 4m
- L2-3 - projektor oświetleniowy LED 21W, 1900lm, IP65 z czujnikiem zmierzchowym, zamontowany naściennie na wys. 3,3m
- CW1 - centrala wentylacyjna 230V z grzałką elektryczną 400V o mocy 7,5kW montowana na poddaszu
- D - oprawa nasufitowa LED 10W, 900lm, IP65

"Architeam" Mierzyce 77:59-430 Wądroże Wielkie www.architeam.com.pl; architeam@op.pl; tel.0607-208-615			
obiekt: Centrum integracji, kultury i sportu w Strzelcach Strzelce dz.nr 254, część dz.nr 501/4 obręb 0012 Strzelce			
temat: RZUT WIEŻBY- instalacje elektryczne			SKALA 1:100
data 11.2016	stadium: PB	branża:elektryczna	nr rysunku:
projektował:	mgr inż. Robert Myrlak nr uprawnień:130/DOS/06	podpis: <i>R. Myrlak</i>	E-4
sprawdził:	mgr inż.Remigiusz Mydlikowski nr uprawnień:DOS/0188/PWBE/16	podpis: <i>R. Mydlikowski</i>	



⊕ wentylator dachowy U=230V - zgodnie z projektem wentylacji

LEGENDA INSTALACJI ODGROMOWEJ:

- zwody i przewody odprowadzające wykonać pod elewacją (ociepleniem) budynku drutem stalowym ocynkowanym o przekr. 8mm
- - - uziom otokowy budynku wykonać taśmą stalową ocynkowaną 24x4mm zakopaną w ziemi na głębokość 0,6m minimum 1,5m od fundamentów
- ⊕ Zwody odprowadzające połączyć z uziomem otokowym poprzez złącza kontrolne ZK. Strefy ochronne i odstępy izolacyjne wykonać zgodnie z normą PN-EN 62305 -3:2009
- ZK1/ZK4 złącze kontrolno-pomiarowe montować w studniach lub puszkach kontrolno pomiarowych

Architeam "Architeam"
Mierzyce 77-59-430 Wądroże Wielkie
www.architeam.com.pl; architeam@op.pl; tel.0607-208-615

obiekt: Centrum integracji, kultury i sportu w Strzelcach
Strzelce dz.nr 254, część dz.nr 501/4 obręb 0012 Strzelce

temat: RZUT DACHU-instalacja odgromowa SKALA 1:100

data 11.2016	stadium: PB	branża:elektryczna	nr rysunku:
projektował:	mgr inż. Robert Myrlak nr uprawnień:130/DOS/06	podpis:	E-5
sprawił:	mgr inż.Remigiusz Mydlikowski nr uprawnień:DOŚ/0188/PWBE/16		